

#4_06製品のinstall_Windows7

***重要**：Pluginのインストールにはadmin(アドミニストレーター)権限のあるアカウント名にてログイン後、インストールをお進めください。

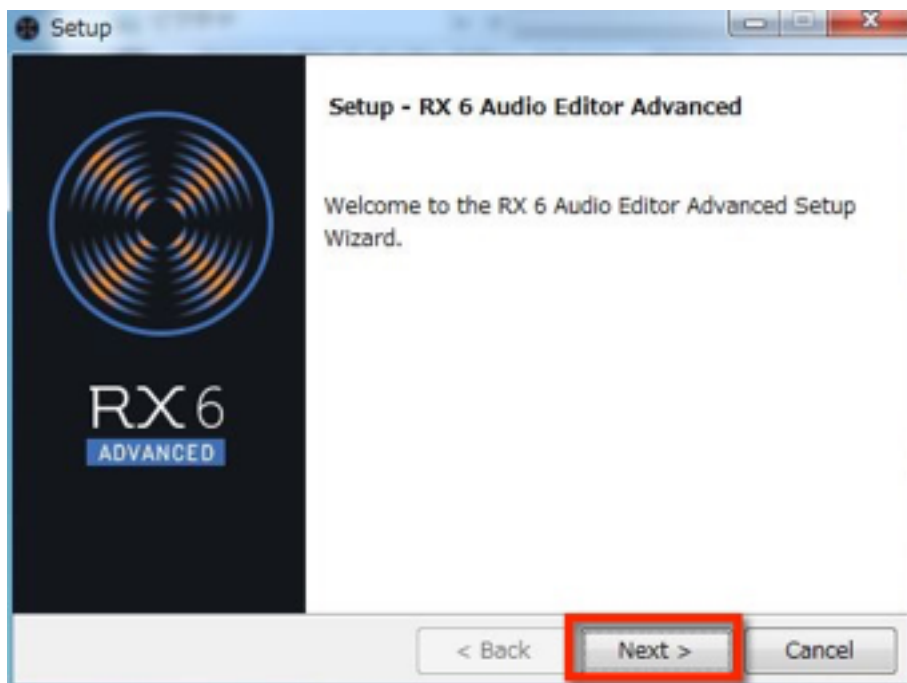
まず、初めにダウンロードしたファイルを見つけてください。

以下は、例)としてRX6 Advancedのインストーラーになります。

Standard or Advancedと製品は異なりますのでお間違えの無いようにご確認お願い致します。



- 1.上図赤矢印部分のアイコンをWクリックします。
- 2.インストーラーが立ち上がります。



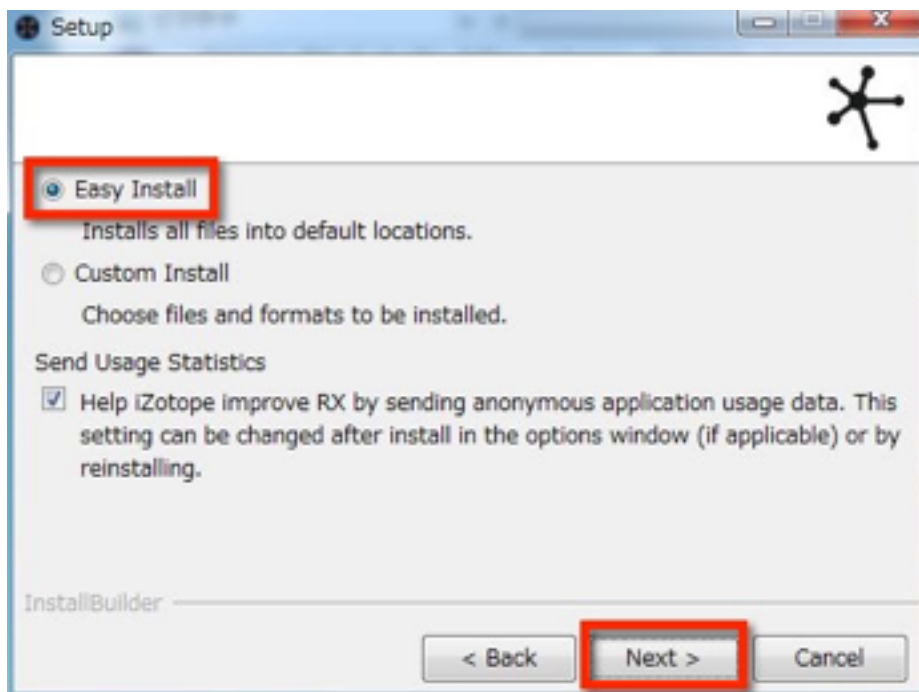
- 3.Nextをクリックします。下図が表示されます。



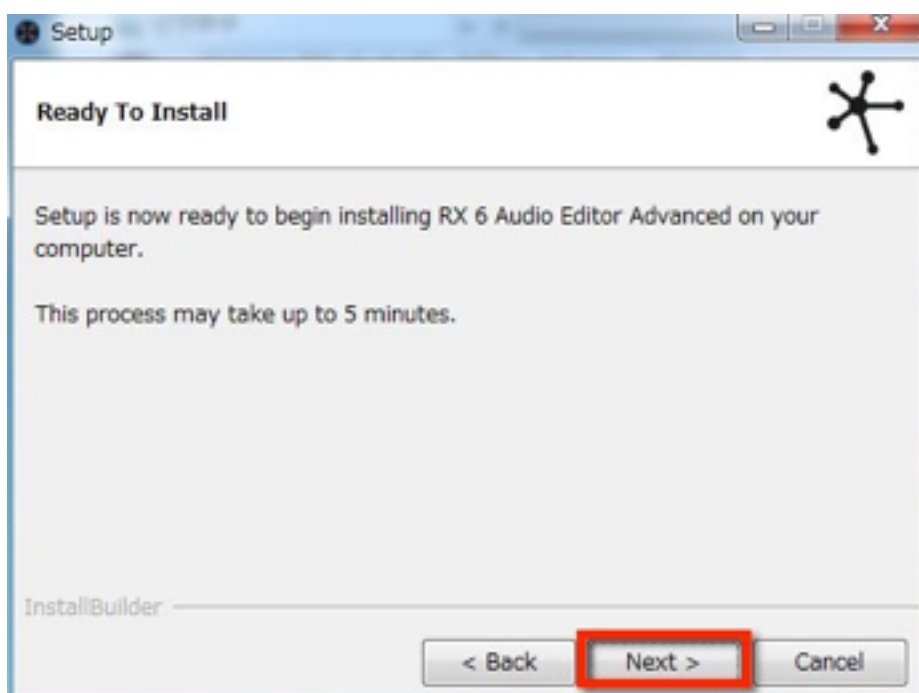
上図は、iZotope社のソフトウェア使用許諾に関する項目が書かれています。下にスクロールをし同意出来る場合はI accept the agreementにチェックマークをいれて、Nextをクリックしてくだ

さい。同意出来ない場合はI do not accept the agreementにチェックマークをいれて、キャンセルをクリックしてください。

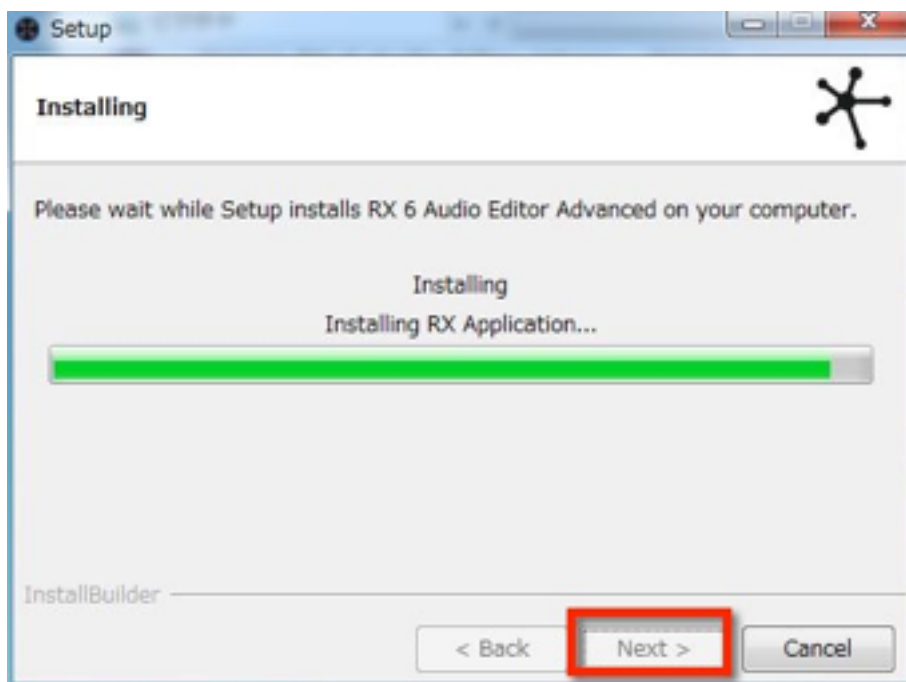
4.Easy Install もしくは、Custom Installを選びますが、お使いのDAWがどのPlugin フォーマットで、Pluginフォルダがどの階層にinstallされているか？を把握されていない場合は、Easy Installを選択してください。



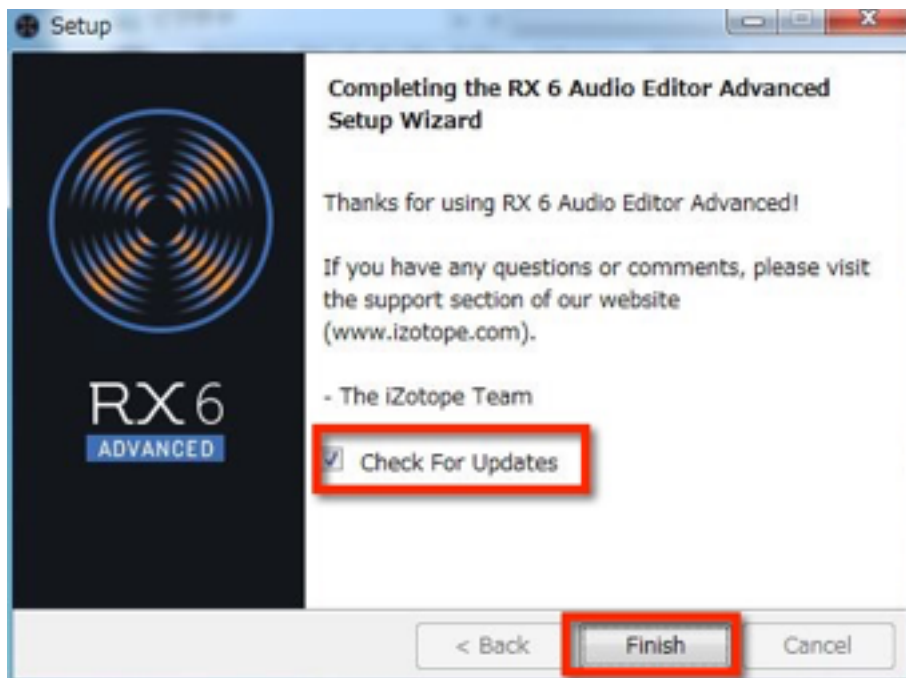
5.Installが始まります。Nextをクリックします。



6.インストールが始まりました。



7.インストールが終了しました。



Check For Updatesにチェックマークが付いています。

これは、ただいまインストールしたversionより新しいversionがリリースされているかのチェックとなります。iZotope社のサイトからダウンロードされたばかりでしたら、ここはチェックを外します。CD-Romからのインストールの場合はYesをクリックしてください。

iZotope社のwebサイトが立ち上がります。自動で確認をするわけでは無いので、

SUPPORT→PRODUCT DOWNLOAD→各製品

上記から各製品のインストーラーのversionを確認します。

最後にFinishをクリックし終了です。